

# Avalanches : comment réduire le risque



## [Yéti et Skitounguru](#)

France

140 000 €

2016-2023

Choisir un itinéraire adapté aux conditions nivologiques est une étape clé pour réduire le risque d'être confronté(e) à une avalanche. Après avoir encouragé la diffusion des cartes des pentes, la Fondation Petzl en coopération avec le site Skitounguru.ch a entrepris de numériser la plupart des itinéraires de randonnée hivernale des Alpes pour les diffuser sur le Géoportail, le portail national de la connaissance du territoire mis en œuvre par l'IGN. Un engagement qui s'ajoute à notre soutien aux applications numériques de préparation de course.

## Mise en garde

La pratique de la randonnée hivernale en montagne sauvage est une activité à risque. Malgré tout le soin apporté à la réalisation des itinéraires de randonnée hivernale en montagne et à la mise au point des applications numérique de planification de course, des inexactitudes ou des écarts avec la réalité locale du terrain et de la nivologie sont toujours possibles.

Il convient de conserver un esprit critique sur le terrain en tenant compte de son expérience, de l'écoute du milieu et de ses compagnes ou compagnons.

La planification et la conduite de vos activités de sports d'hiver demeurent sous votre entière responsabilité.

## Accès rapide :

- [La numérisation des Alpes](#)
- [Comment planifier une course à ski de randonnée ou raquette à neige ?](#)
- [Télécharger les publications](#)
- [La préparation de course avec les applications Yéti et Skitounguru](#)
- [Une carte des pentes pour prévenir le risque d'avalanches](#)

# La numérisation des Alpes

Depuis l'automne 2021, la fondation Petzl et [Skitourenguru.ch](https://www.skitourenguru.ch) numérisent l'ensemble des courses classiques de ski de randonnée et de raquettes à neige des Alpes françaises. Près de 4000 itinéraires sont actuellement tracés à l'aide d'un logiciel de cartographie également appelé "système d'information géographique" (SIG). Le principe consiste à tracer les itinéraires les plus sûrs en évitant autant que possible les terrains avalancheux. Le numérisateur peut afficher plusieurs couches d'informations qui lui permettent de louvoyer à l'écart des zones les plus critiques. Sur une carte IGN classique au 1 : 25 000, il consulte la carte des pentes, la carte des terrains avalancheux (ATHM, Avalanche Terrain Hazard Map), la photo satellite en condition estivale ou hivernale et les traces GPS enregistrées par les pratiquants lors de leurs sorties pour tenir compte des passages réellement empruntés.

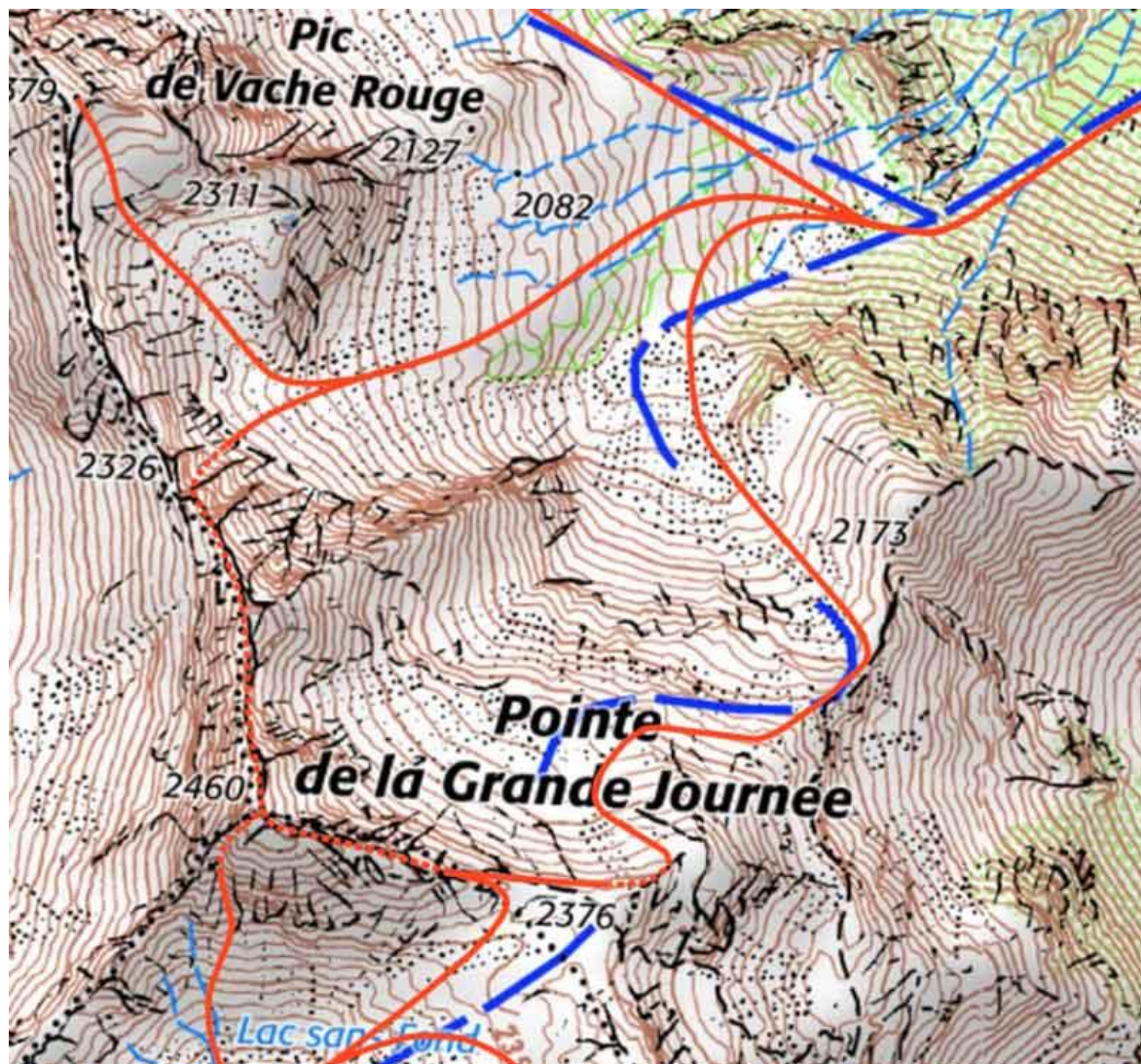
## Un partenariat avec l'IGN

Après les cartes des pentes, la Fondation Petzl et l'IGN ont conclu un nouveau partenariat en 2023 pour diffuser gratuitement les itinéraires de randonnée hivernale sur le [Géoportail](https://www.geoportail.fr).

Les traces de randonnée hivernale proposées par la Fondation Petzl en coopération avec Skitourenguru.ch (traits orange) sont intégrées au fur et à mesure du cycle de production et de diffusion de la carte IGN au 1: 25 000 (SCAN 25®) . Durant cette phase transitoire, les nouvelles traces (orange) vont coexister avec les anciennes traces (traits bleus), puis progressivement les remplacer. Les pratiquants sont invités à privilégier les tracés orange proposés par la Fondation Petzl et Skitourenguru.



*Pour accéder à la collection de traces de randonnée hivernale : aller dans le menu Cartes (en haut à gauche de l'écran) → Données thématiques → Développement durable → Risques → Traces de randonnée hivernal*



## Les passages délicats

Certains itinéraires présentent des passages délicats exposés à un risque de glissade dangereuse (risque de percussion ou de chute de grande hauteur), de crevasses, de séracs ou de noyade par rupture de la glace sur un lac de montagne. Ces passages sont identifiés par un algorithme mis au point par Skitouenguru.ch. Ils apparaissent sous la forme d'une suite de points orange à la place du trait continu.

Pour réduire le risque de glissade, il est souvent opportun de progresser à pied, chaussé de crampons avec un encordement adéquat.

## Proposer une modification de tracé ou de passage délicat

Malgré tout le soin apporté à la réalisation des itinéraires de randonnée hivernale en montagne, des inexactitudes ou des écarts avec la réalité locale du terrain et de la nivologie sont toujours possibles.

Si un tracé ou un passage délicat vous semble incorrect ou perfectible, signalez-le sur [randohiver@fondation-petzl.org](mailto:randohiver@fondation-petzl.org). Merci de nous préciser le massif, le nom de l'itinéraire, et de décrire la modification souhaitée. Une capture d'écran avec un croquis de la modification souhaitée nous permettra de procéder à la correction avec plus de précision.